

KLK 2:01 Kostnadskatalog, Regionnät 36 - 145 kV

I årets utgåva av kostnadskatalogen för regionnät har utöver uppräknigen till 2001 års kostnadsnivå följande förändringar gjorts.

- P1- och P2-katalogen har utökats med ytterligare transformator-koder.
- Koder för kabelanläggningar har införts på katalogens samtliga nivåer.

Beställning av ovanstående rapport kan göras på bifogade blankett. Till abonnenterna distribueras den i vanlig ordning.

Rapporten finns också tillgänglig för de som tecknat licens på EBR i elektroniskt format, EBR-E.

meddelande

EBR-Försäljning
Ordertelefon: 08 - 677 26 00
Ordertelefax: 026-24 90 10
Övriga upplysningar: 08 - 677 25 00

**BESTÄLLNINGS-
BLANKETT**

1(1)

2001-05-04

Insänds till:

Strömberg Distribution i Sandviken AB

811 88 SANDVIKEN

KLG 2:01 Kostnadskatalog, Regionnät 36 - 145 kV

Vi beställer:

_____ ex av rubricerade
Art nr 5279

<input type="checkbox"/>	Medlemspris	400 kr/st
<input type="checkbox"/>	Ordinarie pris	520 kr/st

Moms och porto tillkommer.

Beställarens
rekv nr e d

Ort och datum

Namn

Företag

Utdelningsadress

Postnummer och postadress

Telefonnummer

Du kommer väl till Göteborg?

7 – 11 maj Elfack 2001 med Elkraft-mässa

EBR medverkar givetvis. Du hittar oss i Svensk Energis monter B08:22 dit du är välkommen. Entrébiljett till själva mässan skaffar du enklast genom att gå in på Elfacks hemsida www.elfack.com. Där skriver du själv ut biljetten och tar med den till entrén i Göteborg - gratis.

Under veckan har vi flera andra aktiviteter, som vänder sig till dig som arbetar på nät-, service- och entreprenadbolagen.

7 maj Svensk Energi Cup.

En golftävling för medlemsföretagen.

Anmälan och information raili.wassermann@svenskenergi.se

8 – 9 maj Svensk Energi 01

En konferens med inriktning på de viktigaste frågorna inom energiområdet just nu.

Anmälan och information monica.biving@svenskenergi.se

8 maj Föreningsstämma för Svensk Energi

Den första ordinarie föreningsstämman för medlemmarna i Svensk Energi.

Väl mött i Göteborg!

meddelande

EBR Underhållsdagar 30-31 maj 2001

EBR arrangerar underhållsdagar i Stockholm under de två sista dagarna i maj. Dagarna innehåller ett gediget program som bygger på EBRs underhållsfilosofi med anvisningar, kostnader och utbildning.

För information kontakta Kent Åhs, tel. 08-677 26 44, e-post kent.ahs@svenskenergi.se eller Inger Sahlin, tel. 08-677 26 43, e-post inger.sahlin@svenskenergi.se

Fullständigt program och anmälan finns även på Svensk Energis hemsida.

meddelande

KLG 1:01 Kostnadskatalog, Lokalnät 0,4 – 24 kV

Utöver uppräknigen till 2001 års kostnadsnivå har följande större förändringar gjorts i kostnadskatalogen för lokalnät.

- I P1-katalogen har koderna för jordkabel på landsbygden utökats med 240 mm² kablar.
- Koderna för besiktning av kabelskåp samt transport och etablering av elaggregat i P2- och P3-katalogen har reviderats.

Beställning av KLG 1:01 kan göras på bifogade blankett. Till abonnenterna distribueras den i vanlig ordning.

Rapporten finns också tillgänglig för de som tecknat licens på EBR i elektroniskt format, EBR-E.

Inom kort kommer också 2001-års version av Kostnadskatalog, Regionnät 36 - 145 kV.

meddelande

Reviderade stagsatser och nya tillverkningsritningar

Stagsatser

EBRs materielgrupp har sett över samtliga stagsatser med avseende på användning, antal och innehåll. Nedanstående förändringar innebär också att antalet varianter hos grossist kan minskas från nuvarande ca 120 satser till ett 20 tal.

Förändringar:

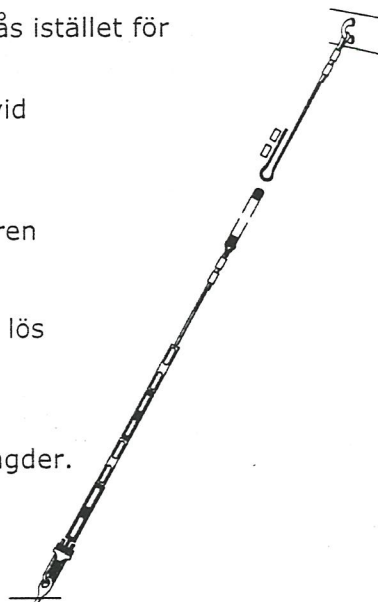
- Rakkilad stagskruv (materielsats 0080) har införts i stagsatser för 52 och 68 mm² staglina.
- Stagisolator av komposit med krav enligt SS 436 0103 ersätter stagisolator X24 och U120BS.
- Vid förmonterade stag används presslås istället för förformade najningsspiraler.
- Kaus och presslås ersätter stagskruv vid infästning av stag i regelbygel.
- Stagsats 0040 ersätts av 0041.
- Vid stationsstag kompletterar beställaren stagsatsnumret med bokstaven "s", Exempel: 0003s, 0012s och 0041s. Leverantören levererar då satsen med lös isolator och förformade spiraler.

Förmonterade stag lagerhålls i följande längder.

25 mm² stag, 11 och 18 m.

52 mm² stag, 15 och 22m.

68 mm² stag, 22 m.

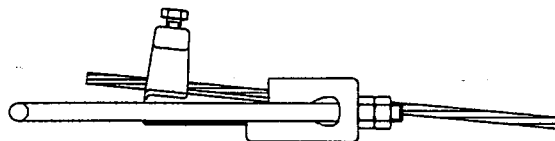


Aktuella stagsatser:

0001, 0003, 0004, 0005, 0011, 0012, 0013, 0014, 0023, 0041, 0043 samt rakkilad stagskruv 0080. Se översikt bilaga 1.

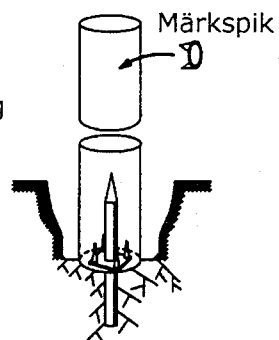
Tillverkningsritningar

Rakkilad stagskruv enligt ritning 0080-01, 0080-02 och 0080-03.har införts i stagsatser för 52 och 68 mm² staglina.



Stolpar på jordbetäckt berg som som förankras med hjälp av rottdubb enligt SBJ1-2 i K10 "Förankringskonstruktioner" skall förses med märkspik enligt tillverkningsritning 0010-01. Märkspiken monteras ca 2 m ovan mark.

Materielsats 0010 har kompletterats med avseende på detta.



Beställning av ovanstående stagsatser och tillverkningsritningar kan göras på bifogade blankett. Till abonnenterna distribueras de i vanlig ordning.

De reviderade stagsatserna och tillverkningsritningarna finns också tillgängliga för de som tecknat licens på EBR i elektroniskt format, EBR-E.

Reviderade stagsatser

Bilaga 1

Förmonterade stag

Stag sats	Stag area	Staglängd m				Anmärkning
		11	15	18	22	
0001	25	X		X		Stag utan isolator. Smidd stagklämma i överdel. Smidd stagskruv i nederdel.
0003	25	X		X		Stag med isolator för max 24 kV. Presslås. 4 m överdel med smidd stagklämma. Smidd stagskruv i nederdel.
0004	68				X	Stag utan isolator. Smidd stagklämma i överdel. Rakkilad stagskruv i nederdel.
0005	68				X	Stag med isolator för max 72,5 kV. Presslås. 4 m överdel med smidd stagklämma. Rakkilad stagskruv i nederdel.
0011	52		X		X	Stag utan isolator. Smidd stagklämma i överdel. Rakkilad stagskruv i nederdel.
0012	52		X		X	Stag med isolator för max 24 kV. Presslås. 4 m överdel med smidd stagklämma. Rakkilad stagskruv i nederdel.
0013	52					Portalstagsats.
0014	52		X		X	Stag med isolator för max 72,5 kV. Presslås. 4 m överdel med smidd stagklämma. Rakkilad stagskruv i nederdel.
0023	68				X	Stag med isolator för max 24 kV. Presslås. 4 m överdel med smidd stagklämma. Rakkilad stagskruv i nederdel.
0041	52		X		X	Stag med isolator för max 24 kV. Presslås. 4 m överdel med kaus. Rakkilad stagskruv i nederdel.
0043	68				X	Stag med isolator för max 24 kV. Presslås. 4 m överdel med kaus. Rakkilad stagskruv i nederdel.

EBR-Försäljning
Ordertelefon: 08 - 677 26 00
Ordertelefax: 026-24 90 10
Övriga upplysningar: 08 - 677 25 00

**BESTÄLLNINGS-
BLANKETT**

1(1)

2001-03-14

Insänds till:

Strömberg Distribution i Sandviken AB

811 88 SANDVIKEN

Reviderade stagsatser och nya tillverkningsritningar

Vi beställer:

_____ ex av rubricerade satser och ritningar
art nr 5288

Medlemspris

100 kr/st

Ordinarie pris

130 kr/st

Moms och porto tillkommer.

Beställarens
rekv nr e d

Ort och datum

Namn

Företag

Utdelningsadress

Postnummer och postadress

Telefonnummer

Nr 5 2001-03-06

Svensk Energi är den nya enande organisationen för energibranschen, där Sveriges elhandlare, kraftproducenter och nätbolag samlas.

Nu söker vi en kvalificerad tekniker till EBR!

EBR, El Byggnads Rationalisering, står för rationellt byggande och underhåll av eldistributionsanläggningar.

EBR är ett av nätföretagens viktigaste verktyg för effektivisering av nätverksamheten. EBR är också en av myndigheternas naturliga kontakter med branschen i säkerhetsfrågor.

Vi söker en kunnig, nyfiken, datavan eldistributionstekniker man eller kvinna, som dessutom är kreativ och intresserad av att agera som lärare. Meriterande är även erfarenhet från projektledning.

Din arbetsplats ligger centralt belägen vid Norra Bantorget i Stockholm.

Vill Du veta mera, ring chefen för Tjänster, Anders Holm tel 08 - 677 27 29, alternativt Kent Åhs tel 08 - 677 26 44 eller Ulf Wagenborg tel 08 - 677 26 46, som båda arbetar med EBR-frågor.

CF-företrädare är Inger Abrahamson tel 08 - 677 26 39 och SIF-företrädare Birger Eriksson tel 08 - 677 26 31.

Din ansökan vill vi ha senast den 9 april märkt EBR-2001, att Anders Holm, adress Svensk Energi, 101 53 Stockholm.

meddelande

Bonus till alla som har EBR i elektroniskt format, EBR-E

Användarna av EBR-E har nu fått en extra bonus! De har fått tillgång till flera av EBRs äldre konstruktionshandlingar i pdf-format. Det är värdefulla handlingar att ha tillgång till vid besiktning och åtgärder i äldre befintliga anläggningar exempelvis luftledningskonstruktioner från 60- och 70-talet med krok, toppinne och träregel. Målet på sikt är att utöka EBR-E med ännu fler äldre EBR-handlingar, som kan vara av värde för nätverksamheten.

Gå inte miste om all den information och de fakta som finns i EBR-E. Teckna licens/er för EBR-E, så får också du hela EBR-biblioteket lättillgängligt i din dator.

För mera information och prisuppgifter kontakta Inger Sahlin på Svensk Energi

Tel 08-677 26 43

inger.sahlin@svenskenergi.se

meddelande

Reviderade produktionsteknik-handlingar

PB 103:01 Transport utanför arbetsplatsen

Denna utgåva har utökats med produktionsdata för transport av elaggregat.

PB 104:01 Etablering och avveckling

Denna utgåva har utökats med produktionsdata för etablering och avveckling av elaggregat samt daglig tillsyn av dessa.

Beställning av ovanstående rapporter kan göras på bifogade blankett. Till abonnenterna distribueras de i vanlig ordning.

Rapporterna finns också tillgänglig för de som tecknat licens på EBR i elektroniskt format, EBR-E.

Nr 2 2001-01-30

Schaktningsfri kabelförläggning, B 15:01

Ökade svårigheter att schakta för kabelförläggning har gjort att nya schaktningsfria metoder har blivit mer intressanta.

EBR har tagit fram rubricerade rapport för att belysa dessa metoder. Tonvikten i rapporten är lagd på styrd borrning som bedöms vara den metod som kommer att användas mer frekvent i framtiden.

Beställning av ovanstående rapport kan göras på bifogade blankett. Till abonnenterna distribueras den i vanlig ordning.

Rapporten finns också tillgänglig för de som tecknat licens på EBR i elektroniskt format, EBR-E.

meddelande

Var med och påverka EBR

EBR söker ledamot till Projektstyrning Ekonomi, PSE, den grupp som behandlar ekonomiska och produktionstekniska frågor för anläggning, drift och underhåll inom både jordkabel- och luftledningsområdet. PSE handhar också den årliga uppdateringen av EBR-kostnadskataloger.

Du som arbetar med nätverksamhet och har bred erfarenhet från detta område ta chansen att vara med och påverka dagens och morgondagens EBR-system för effektiv nätverksamhet. Vid sammansättning av EBR-grupper eftersträvas både att ledamöternas sammantagna kompetens blir så heltäckande som möjligt och att olika företag blir representerade.

Uppdraget innebär ungefär ett sammanträde varannan månad, merparten förlagda till Stockholm. Arbetet i PSE är ideellt dvs det utgår ej någon ersättning för medverkan. I gengäld ger det en god insikt i den branschgemensamma utvecklingen och rikliga tillfällen till kontakter med kollegor i andra företag.

Du som är intresserad och vill veta mer om uppdraget är välkommen att ringa Ulf Wagenborg tel: 08 – 677 26 46.

Din intresseanmälan vill vi ha senast den 20 mars 2001 under adress:

Svensk Energi
EBR
Att: Ulf Wagenborg
101 53 STOCKHOLM

e-postadress: ulf.wagenborg@svenskenergi.se

EBR

101 53 STOCKHOLM
Olof Palmes Gata 31
Tel 08-677 25 00
Fax 08-677 25 45

Faktureringsadress

Svensk Energi – Swedenergy - AB
101 53 STOCKHOLM

Organisationsnummer

556104-3265

Styrelsens säte i Stockholm

Internet www.svenskenergi.se

Nr 16 2000-12-18

EBRs publikationsförteckning

Här kommer en uppdaterad publikationsförteckning från EBR. Notera speciellt att skriftliga beställningar skall postas till Strömberg Distribution i Sandviken AB 811 88 SANDVIKEN

För telefon- eller faxbeställningar gäller fortfarande:
tel 08 - 677 26 00
fax 08 - 677 26 05

Uddevalla Energi AB
Nils Lindh
451 81 Uddevalla

100 Glad jordtagsles.
012

Carin Forsman
026-249004

5 x 75kr medl.
5 x 100kr icke medl.

meddelande

EBR

101 53 STOCKHOLM
Olof Palmes Gata 31
Tel 08-677 25 40
Fax 08-677 25 45

Faktureringsadress

Svensk Energi
101 53 STOCKHOLM

Organisationsnummer

556104-3265

Styrelsens säte i Stockholm

Internet www.svel.se

Nr 15 2000-10-27

Svensk Energi

Som du säkert känner till är den nya organisationen Svensk Energi bildad av Sveriges Elleverantörer och Svenska Kraftverksföreningen i slutet av september. Se www.svenskenergi.se

EBR-verksamheten fortsätter oförtrutet vidare även inom Svensk Energi, liksom hela det utbildningsutbud som är knutet till EBR.

På gång

Beredarträff 5-6 december på Bergendal i Sollentuna. Träffen vänder sig i första hand till beredare och beredningsansvariga på nät-, service- och entreprenadföretag.

Under dessa dagar belyses avtal och tillstånd, ekonomi, metodval, beredning av besiktning och underhåll, optoförläggning m m.

I samband med träffen får du tillfälle att besöka utställare som visar olika beredningshjälpmedel.

För anmälan, information och program se www.svel.se eller kontakta inger.sahlin@svenskenergi.se

Nya EBR-rapporter som kommer inom kort

Schaktningsfri förläggning

En undersökning och sammanställning av de nya schaktningsfria tekniker för kabelförläggning som allt mer börjar tillämpas.

Jordningskonstruktioner. Nätstationer och Förläggning, K 25

En översyn av befintlig publikation samt komplettering med jordningskonstruktioner för fjärrmanövrerade frånskiljare.

EBR-E

Ytterligare information om pågående EBR-projekt kan du finna i EBR i elektroniskt format, EBR-E, som innehåller hela EBR-biblioteket d v s samtliga rapporter.

EBR-E når du via Svensk Energis hemsida, www.svel.se, om du har tecknat licens/er på EBR-E. Om du ej har åtkomst till EBR-E kontakta inger.sahlin@svenskenergi.se

EBR

101 53 STOCKHOLM
Olof Palmes Gata 31
Tel 08-677 25 40
Fax 08-677 25 45

Faktureringsadress

Sveriges Elleverantörer Service AB
101 53 STOCKHOLM

Organisationsnummer

556104-3265

Styrelsens säte i Stockholm

Internet www.svel.se

Elkraft-mässan 2001 i Göteborg

Boka in 7-11 maj 2001. Då är det dags för branschens stora mässa. Svensk Energi kommer att finnas där och du är välkommen till vår monter. Vi kommer också att ha vårt årsmöte med en stor konferens i Göteborg 8-9 maj.

Tips: Det är inte helt fel att boka hotellrum redan nu!

Vänliga hälsningar från oss på EBR!

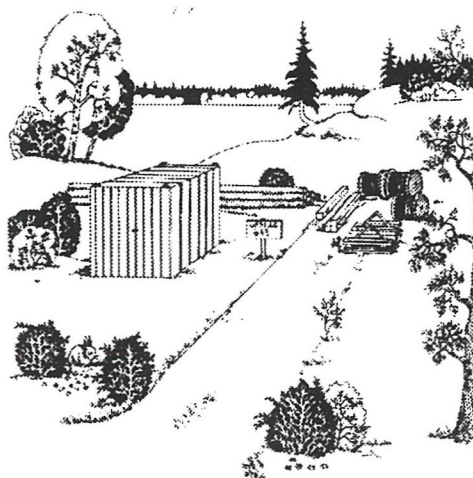
Ulf Wagenborg
ulf.wagenborg@svenskenergi.se

Leif Andersson
leif.andersson@svenskenergi.se

Kent Åhs
Kent.ahs@svenskenergi.se

Inger Sahlin
inger.sahlin@svenskenergi.se

K9.0:00, Projektleveranser/upphandling



Rubricerade utgåva ersätter tidigare IN032 "Information om projektleveranser/upphandling".

Den nya utgåvan är inriktad mot inköpsrutiner, projektleveranser samt hantering av egna förråd och är ett hjälpmedel vid upprättande av upphandlingsavtal.

Beställning av ovanstående rapport kan göras på bifogade blankett. Till abonnenterna distribueras den i vanlig ordning.

Rapporten finns också tillgänglig för de som tecknat licens på EBR i elektroniskt format, EBR-E.

meddelande

EBR

101 53 STOCKHOLM
Olof Palmes Gata 31
Tel 08-677 25 40
Fax 08-677 25 45

Faktureringsadress

Sveriges Elleverantörer Service AB
101 53 STOCKHOLM

Organisationsnummer

556104-3265

Styrelsens säte i Stockholm

Internet www.svel.se

EBR Meddelande – utskick både via e-post och via Posten

Nyligen skickade vi ut EBR Meddelande nr 12 både via de e-post-adresser som vi har tillgängliga och via Posten. Det rör sig om närmare tusen adresser, varav vi idag har e-postadresser till något mer än en tredjedel. Samtidigt ville vi gärna höra era synpunkter på detta nya utskickssätt. Vi har fått många och enbart positiva reaktioner på e-postutskicket och det har visat sig att många vill ha utskicket endast den vägen i fortsättningen.

Vi kommer därför fortsättningsvis att skicka EBR Meddelanden via e-post till de personer/företag som vi har e-postadressen till medan vi skickar som vanligt via Posten till övriga. Om du är en av dem som inte får ditt EBR Meddelande via e-post men som fortsättningsvis vill ha det, kan du enklast nedan ange ditt namn, vilket företag du finns på samt din e-postadress och sedan faxa till **faxnr 044-10 14 20**. Vi kommer då att registrera din e-postadress och därefter kommer utskicket att ske till denna. Du kan givetvis också e-posta dessa uppgifter till stina.hansson@svel.se.

Företag:.....

Namn:.....

e-postadress:.....

EBR Meddelanden via e-post ger er också möjlighet att lägga ut dem på ert intranät så att fler på ert företag kan ta del av informationen.

meddelande

EBR

101 53 STOCKHOLM
Olof Palmes Gata 31
Tel 08-677 25 40
Fax 08-677 25 45

Faktureringsadress

Sveriges Elleverantörer Service AB
101 53 STOCKHOLM

Organisationsnummer

556104-3265

Styrelsens säte i Stockholm

Internet www.svel.se

Nr 12 2000-09-14

Korrosionsskyddskonferens 26-27 september

Konferensen som arrangeras i samarbete mellan Sveriges Elleverantörer/EBR, Korrosionsinstitutet, Elforsk och Svenska Kraftverksföreningen den 26-27 september är **flyttad till Korrosionsinstitutets konferenslokal, Oktagonen, Kräftriket 22, Stockholm.**

Avsikten med konferensen är bl a att belysa korrosionsmålning, underhållsfrågor både strategiskt och ekonomiskt samt olika sätt att upphandla korrosionsskydd.

Konferensen vänder sig till ansvariga, projektledare, inköpare och teknisk personal.

Tag tillfället i akt och anmäl dig senast den 25 september till:

Korrosionsinstitutet, Kräftriket 23A, 104 05 Stockholm eller fax 08-674 17 80; det går också att e-posta till rmb@corr-institute.se

meddelande

EBR

101 53 STOCKHOLM
Olof Palmes Gata 31
Tel 08-677 25 40
Fax 08-677 25 45

Faktureringsadress

Sveriges Elleverantörer Service AB
101 53 STOCKHOLM

Organisationsnummer

556104-3265

Styrelsens säte i Stockholm

Internet www.svel.se

EBR Beredarträff 2000

Den 5-6 december arrangerar EBR en Beredarträff på Bergendal i Sollentuna/Stockholm. Träffen vänder sig i första hand till beredare och beredningsansvariga på nät-, service- och entreprenadföretag.

Under dessa dagar belyses avtal och tillstånd, ekonomi, metodval, beredning av besiktning och underhåll, optoförläggning m m. Fullständigt program och information om träffen kommer inom kort.

I samband med träffen ordnas en utställning där olika beredningshjälpmedel kommer att förevisas.

För mer information hänvisas till Kent Åhs, tel. 08-677 26 44, e-post. kent.ahs@svel.se eller Inger Sahlin, tel. 08-677 26 43, e-post. inger.sahlin@svel.se

meddelande

EBR

101 53 STOCKHOLM
Olof Palmes Gata 31
Tel 08-677 25 40
Fax 08-677 25 45

Faktureringsadress

Sveriges Elleverantörer Service AB
101 53 STOCKHOLM

Organisationsnummer

556104-3265

Styrelsens säte i Stockholm

Internet www.svel.se

Nr 10 2000-08-09

Korrosionsskyddskonferens 26-27 september på Arlandia Hotel, Arlanda

Sveriges Elleverantörer/EBR arrangerar i samarbete med Korrosionsinstitutet, Elforsk och Svenska Kraftverksföreningen en konferens om korrosionsskydd inom kraftindustrin på Arlandia Hotel, Arlanda den 26-27 september.

Konferensen kommer bl a att behandla målning, underhåll, miljö- och avfallsproblematiken.

Målgruppen är främst ansvariga inom branschen, projektledare, inköpare och teknisk personal. Den vänder sig också till entreprenörer och konsulter.

För information och anmälan hänvisas till Korrosionsinstitutet:

Bengt Sundvall, tel 08-674 17 08, bs@corr-institute.se
Rose-Marie Bergman, tel 08-674 17 16, rmb@corr-institute.se

meddelande

EBR

101 53 STOCKHOLM
Olof Palmes Gata 31
Tel 08-677 25 40
Fax 08-677 25 45

Faktureringsadress

Sveriges Elleverantörer Service AB
101 53 STOCKHOLM

Organisationsnummer

556104-3265

*Styrelsens säte i Stockholm***Internet** www.svel.se

ESA Industri 2000

Denna nya utgåva av ESA, som är framtagen på grund av de förändringar som skett i starkströmsföreskrifterna, är speciellt anpassad för att användas vid arbete i industrialläggningar. Den är en komplettering till svensk standard SS-EN 50 110 och ELSÄK-FS 1999:5 avd C.

Beställning av ovanstående rapport kan göras på bifogade blankett.

Rapporten finns också tillgänglig för de som tecknat licens på EBR i elektroniskt format, EBR-E. Den levereras däremot inte med automatik till de som abonnerar på EBR-handlingar.

meddelande

EBR

101 53 STOCKHOLM
Olof Palmes Gata 31
Tel 08-677 25 40
Fax 08-677 25 45

Faktureringsadress

Sveriges Elleverantörer Service AB
101 53 STOCKHOLM

Organisationsnummer

556104-3265

Styrelsens säte i Stockholm

Internet www.svel.se

Nr 8 2000-07-03

KLG 0:00 EBR-ekonomi, Handbok till kostnadskatalogerna

Rubricerade utgåva av handboken som ersätter tidigare utgåva KLG 0:97 har redigerats om samt kompletterats med uppgifter om kostnadskatalog för regionnät, KLG 2, samt exempel på kalkylprogram (diskett medföljer) för LCC-kalkylering av olika ny- och ombyggnadsalternativ.

Handboken är i första hand avsedd som uppslagsbok i samband med användningen av EBRs kostnadskataloger. Den kan också användas för information och utbildning om kostnadskatalogerna.

Beställning av ovanstående handbok kan göras på bifogade blankett. Till abonnenterna distribueras den i vanlig ordning.

Handboken finns också tillgänglig för de som tecknat licens på EBR i elektroniskt format, EBR-E.

meddelande

EBR

101 53 STOCKHOLM
Olof Palmes Gata 31
Tel 08-677 25 40
Fax 08-677 25 45

Faktureringsadress

Sveriges Elleverantörer Service AB
101 53 STOCKHOLM

Organisationsnummer

556104-3265

Styrelsens säte i Stockholm

Internet www.svel.se

Nr 7 2000-06-26

Skötselinstruktioner redskap och verktyg, A 100:00

För skötsel och underhåll av redskap och verktyg finns grundläggande allmänna regler i föreskrifter och anvisningar, utfärdade av bl a Arbetarskyddsstyrelsen, samt i svensk standard.

Utifrån de förändringar som gjorts i regelverken bland annat på grund av anpassning till olika EU-direktiv, har EBR skapat ett hjälpmedel för tillämpning av dessa regler. Rapporten ersätter tidigare utgiven EBR-rapport, A 18:82.

Beställning av ovanstående rapport kan göras på bifogade blankett. Till abonnenterna distribueras den i vanlig ordning.

Rapporten finns också tillgänglig för de som tecknat licens på EBR i elektroniskt format, EBR-E.

meddelande

EBR

101 53 STOCKHOLM
Olof Palmes Gata 31
Tel 08-677 25 40
Fax 08-677 25 45

Faktureringsadress

Sveriges Elleverantörer Service AB
101 53 STOCKHOLM

Organisationsnummer

556104-3265

Styrelsens säte i Stockholm

Internet www.svel.se

Nya och reviderade produktionsteknikhandlingar

PB 515:00 Kabelförläggning

Omfattar utdragning och förläggning av kabel, rör och jordlina i mark eller på berg.

PB 517:00 Kabelmontage

Denna utgåva har utökats med produktionsdata för avgreningsskarvning 12-24 kV och 0,4 kV samt skarvning papper-plats 0,4 kV.

Beställning av ovanstående rapporter kan göras på bifogade blankett. Till abonnenterna distribueras de i vanlig ordning.

Rapporterna finns också tillgängliga för de som tecknat licens på EBR i elektroniskt format, EBR-E.

meddelande

EBR

101 53 STOCKHOLM
Olof Palmes Gata 31
Tel 08-677 25 40
Fax 08-677 25 45

Faktureringsadress

Sveriges Elleverantörer Service AB
101 53 STOCKHOLM

Organisationsnummer

556104-3265

Styrelsens säte i Stockholm

Internet www.svel.se

KLG 1:00 Kostnads katalog, Lokalnät 0,4 – 24 kV

Utöver uppräknningen till 2000 års kostnadsnivå har följande förändringar gjorts i kostnads katalogen för lokalnät.

- För att bättre kunna tillämpa katalogen vid ny- eller ombyggnad av kabelanläggningar i olika typer av områden (cityområde, tätort, landsbygd) har koderna för dessa arbeten omarbetats totalt i P1- och P2-katalogen.
- Antalet koder för bevakningsuppdrag och driftstörningar har utökats i P1 och P2.
- Renovering eller byte av kabelskåp har ändrat kodnummer i P2.
- Antalet returmaterielkoder i P2 har reducerats.
- Nya tider för kabelförläggning, avgreningsskarvar samt 1 kV skarv papper-plast har införts i P3-katalogen

KLG 2:00 Kostnads katalog, Regionnät 36 – 145 kV

I årets utgåva av kostnads katalogen för regionnät har utöver uppräknning till 2000 års kostnadsnivå följande förändringar gjorts.

- Region- och fördelningsstationer i P1-katalogen har definierats storleksmässigt.
- P2- och P3-katalogen har kompletterats med koder för besiktning av luftledning.

Beställning av ovanstående rapporter kan göras på bifogade blankett. Till abonnenterna distribueras den i vanlig ordning.

Rapporten finns också tillgänglig för de som tecknat licens på EBR i elektroniskt format, EBR-E.

meddelande

EBR

101 53 STOCKHOLM
Olof Palmes Gata 31
Tel 08-677 25 40
Fax 08-677 25 45

Faktureringsadress

Sveriges Elleverantörer Service AB
101 53 STOCKHOLM

Organisationsnummer

556104-3265

Styrelsens säte i Stockholm

Internet www.svel.se

Nr 4 2000-04-11

Utbildningsplanering för personal i nätföretag och nätserviceföretag

Ny, omarbetad rapport, som ersätter IN 036 1992, syftar till att underlätta nät- och nätserviceföretagens personalutvecklingsplanering. Fortbildning av företagets personal är mycket viktig för att vidmakthålla den kompetensnivå som krävs för olika befattningar.

Befattningarna som används i rapporten har anpassats till en modern organisation. De EBR-funktioner som omfattas av rapporten är elektriker, beredare, produktionstekniker, arbetschef, projektör och besiktningsman.

Tänk på att all kunskap är färskvara och behöver därför uppdateras regelbundet.

Beställning av ovanstående rapport kan göras på bifogade blankett. Till abonnenterna distribueras den i vanlig ordning.

Rapporten finns också tillgänglig för de som tecknat licens på EBR i elektroniskt format, EBR-E.

meddelande

EBR

101 53 STOCKHOLM
Olof Palmes Gata 31
Tel 08-677 25 40
Fax 08-677 25 45

Faktureringsadress

Sveriges Elleverantörer Service AB
101 53 STOCKHOLM

Organisationsnummer

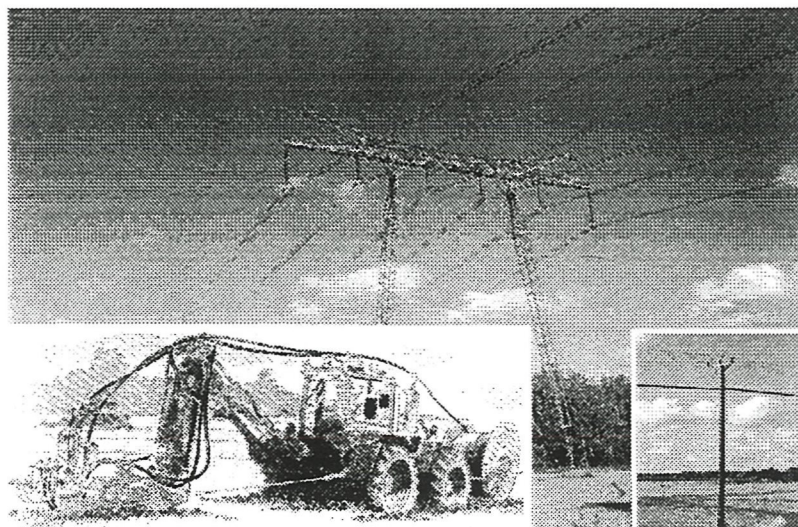
556104-3265

Styrelsens säte i Stockholm

Internet www.svel.se

Nr 3 2000-04-11

B14:00, Optokabelnät



Rubricerade rapport ersätter tidigare IN 049 "Optokablar".

Intresset för fiberoptik har ökat främst beroende på optonätens tillförlitlighet och höga överföringsförmåga. Tekniken har utvecklats och fått en stor spridning inom såväl kommunikations- som nätbolag.

Flertalet nätägare har eller kommer att förlägga optokabelnät för eget eller externt bruk. I denna handling ges möjlighet till en gemensam bas för planering, beredning och utförande.

Rapporten omfattar planering av ett optokabelnät, olika byggtekniska lösningar samt råd och anvisningar för förläggning och anslutning samt konstruktioner för kablar, skarvar och terminering.

Av stor betydelse är god dokumentation i form av fysisk inmätning, märkning och den för det fiberoptiska nätet så viktiga funktionsmätningen eller verifiering av färdig anläggning.

Beställning av ovanstående rapport kan göras på bifogade blankett. Till abonnenterna distribueras den i vanlig ordning.

Rapporten finns också tillgänglig för de som tecknat licens på EBR i elektroniskt format, EBR-E.

meddelande

EBR

101 53 STOCKHOLM
Olof Palmes Gata 31
Tel 08-677 25 40
Fax 08-677 25 45

Faktureringsadress

Sveriges Elleverantörer Service AB
101 53 STOCKHOLM

Organisationsnummer

556104-3265

Styrelsens säte i Stockholm

Internet www.svel.se

Nr 2 2000-03-27

Besiktning av luftledningar från luften

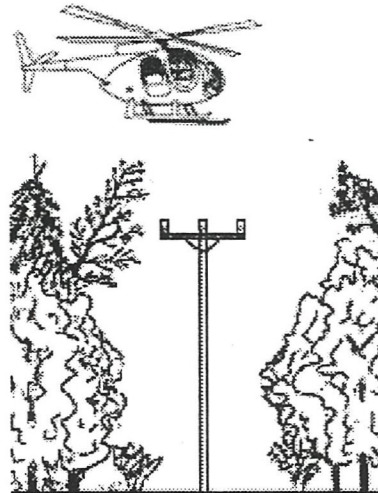
För att höja besiktningskvalitén vid besiktning från luften har berörda EBR-rapporter omarbetats.

Nya krav har införts på:

- varningsskyltning
- kartmaterial
- utbildning

Rapporterna som ingår i handboken U300 "Underhåll ledningar" behandlar:

- Skyltning U301K.
- Anvisning för flygning med besiktningsman U303D bilaga 1
- Utbildningsplan för besiktningsmän U303D bilaga 2 "



Rapporterna ingår ej i EBR-abonnemang men kan rekvireras på bifogade blankett.

Rapporterna finns också tillgänglig för de som tecknat licens på EBR i elektroniskt format, EBR-E.

meddelande

EBR

101 53 STOCKHOLM
Olof Palmes Gata 31
Tel 08-677 25 40
Fax 08-677 25 45

Faktureringsadress

Sveriges Elleverantörer Service AB
101 53 STOCKHOLM

Organisationsnummer

556104-3265

Styrelsens säte i Stockholm

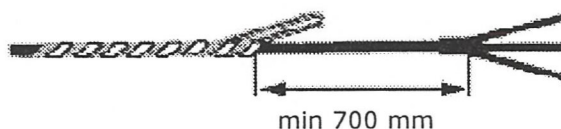
Internet www.svel.se

Se upp med spiraler som glider på hängkabel typ EXCEL

Under föregående år har man hos några företag uppmärksammat att avspänningsspiraler för EXCEL av fabrikat ENSTO rappat. På de reklamerade spiralerna har limmet som används inte varit tillräckligt UV-stabilt vilket fått till följd att lim och sand lossnat. Detta har i sin tur försämrat spiralens förmåga att hålla kabeln. Samtliga reklamerade spiraler är tillverkade före april 1999. Därefter ändrades utförandet. Inga nya reklamationer har inkommit efter detta.

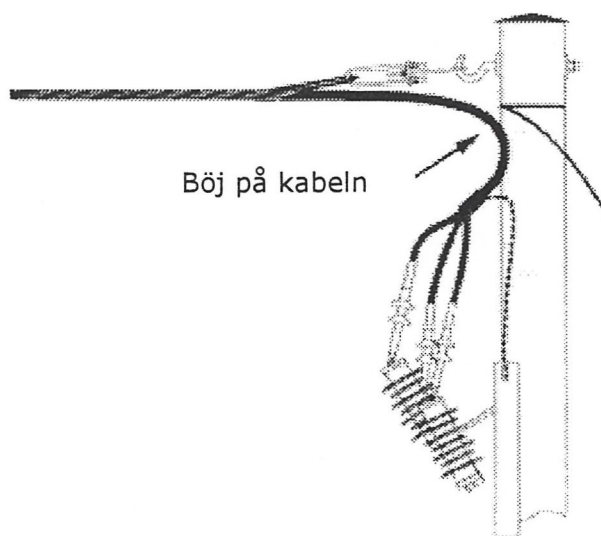
Vid inspektion av EXCEL- anläggningar, bör man vara uppmärksam på om eventuell glidning har skett. Detta gäller speciellt om man vet att linjen varit utsatt för höga laster (vind, snö, is eller träd).

För att undvika framtida bekymmer är det av stor betydelse att spiralen blir korrekt monterad.



Generellt kan sägas att spiralen skall monteras så att avståndet från spiralens markeringen (eller där första varvet går på kabeln när markering saknas) till den punkt där manteln är öppnad skall vara minst 700 mm.

I avspänningsstolpar rekommenderas att kabeln monteras med en bøj (se figur) som medger att avspänningsspiralen kan töja sig något vid höga belastningar.



meddelande

EBR

101 53 STOCKHOLM
Olof Palmes Gata 31
Tel 08-677 25 40
Fax 08-677 25 45

Faktureringsadress

Sveriges Elleverantörer Service AB
101 53 STOCKHOLM

Organisationsnummer

556104-3265

Styrelsens säte i Stockholm

Internet www.svel.se